

2e Erratum, Ringers

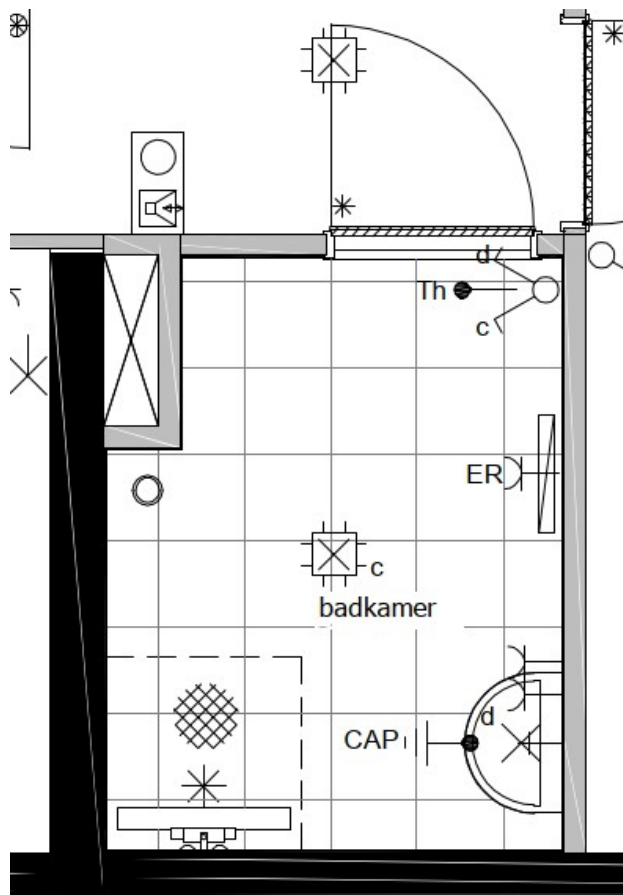
31-10-2024

Behorende bij: 213 appartementen Ringers

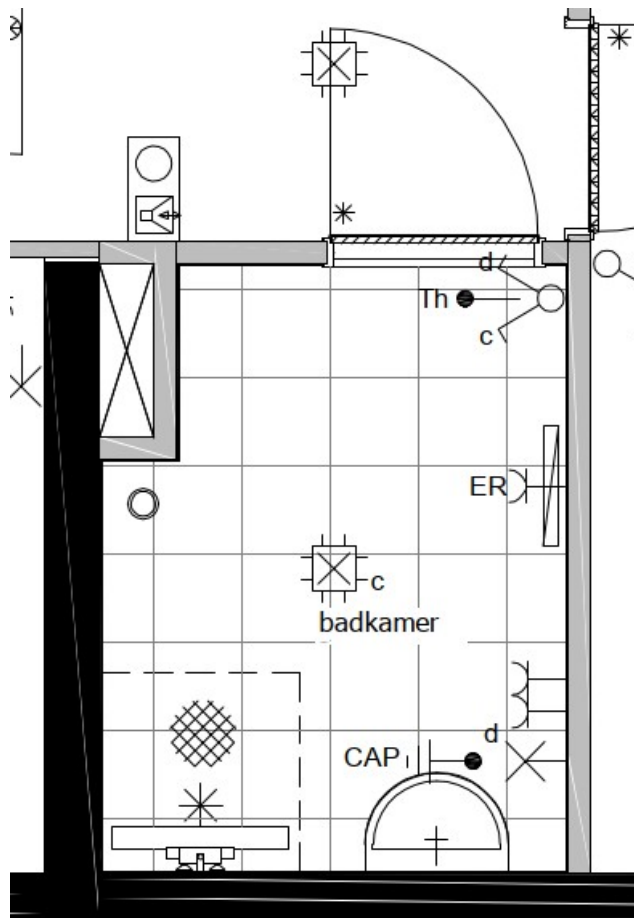
Aanpassen plaats wastafel in badkamer bouwnummer 109 en 115

Bij bouwnummer 109 en 115 zijn op de verkooptekening de wastafel, het wandlichtpunt en wandcontactdoos ten behoeve van de wastafel niet op dezelfde wand getekend. Het wandlichtpunt en de wandcontactdoos ten behoeve van de wastafel kunnen niet op dezelfde wand als de douchekraan worden aangebracht, omdat volgens regelgeving de afstand tussen de douchekop en een elektrapunt minstens 120cm moet zijn. We zullen de wastafel verplaatsen naar de wand tussen de badkamer en slaapkamer 1, zodat de wastafel, het wandlichtpunt en wandcontactdoos op dezelfde wand zitten, zie onderstaande tekening.

Tekening badkamer nieuwe situatie:



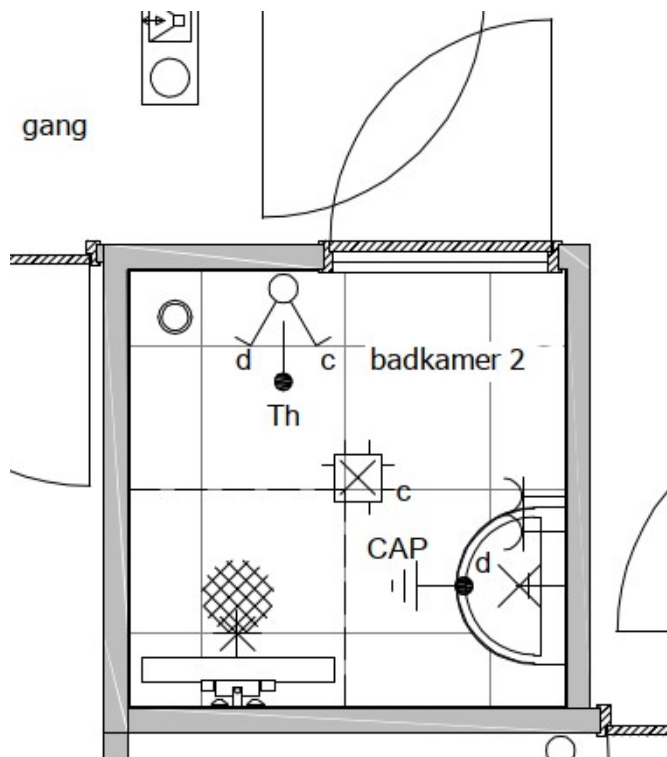
Tekening badkamer oude situatie:



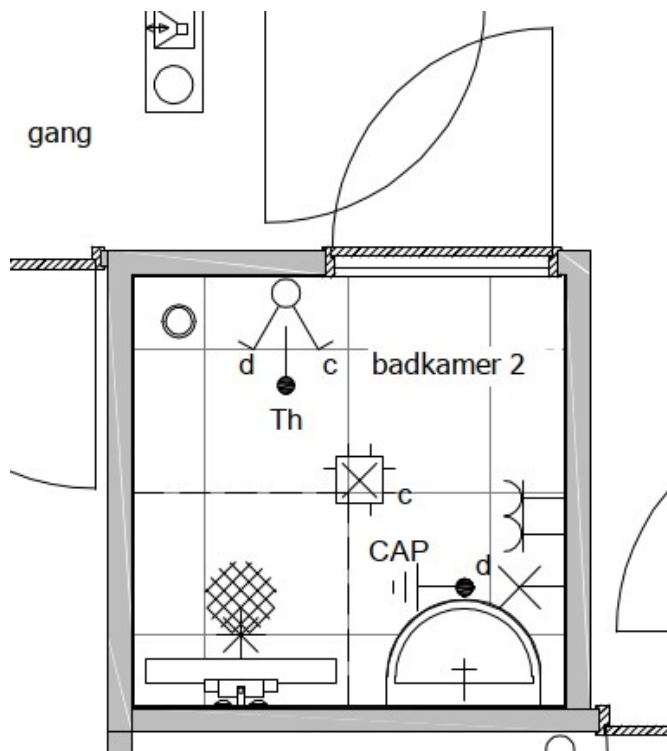
Aanpassen plaats wastafel in badkamer 2 bouwnummer 117, 128, 135, 142, 161 en 167

Bij bouwnummer 117, 128, 135, 142, 161 en 167 zijn op de verkooptekening de wastafel, het wandlichtpunt en wandcontactdoos ten behoeve van de wastafel in badkamer 2 niet op dezelfde wand getekend. Het wandlichtpunt en de wandcontactdoos ten behoeve van de wastafel kunnen niet op dezelfde wand als de douchekraan worden aangebracht, omdat volgens regelgeving de afstand tussen de douchekop en een elektrapunten minstens 120cm moet zijn. We zullen de wastafel verplaatsen naar de wand tussen badkamer 2 en de gang, zodat de wastafel, het wandlichtpunt en wandcontactdoos op dezelfde wand zitten, zie onderstaande tekening.

Tekening badkamer nieuwe situatie:



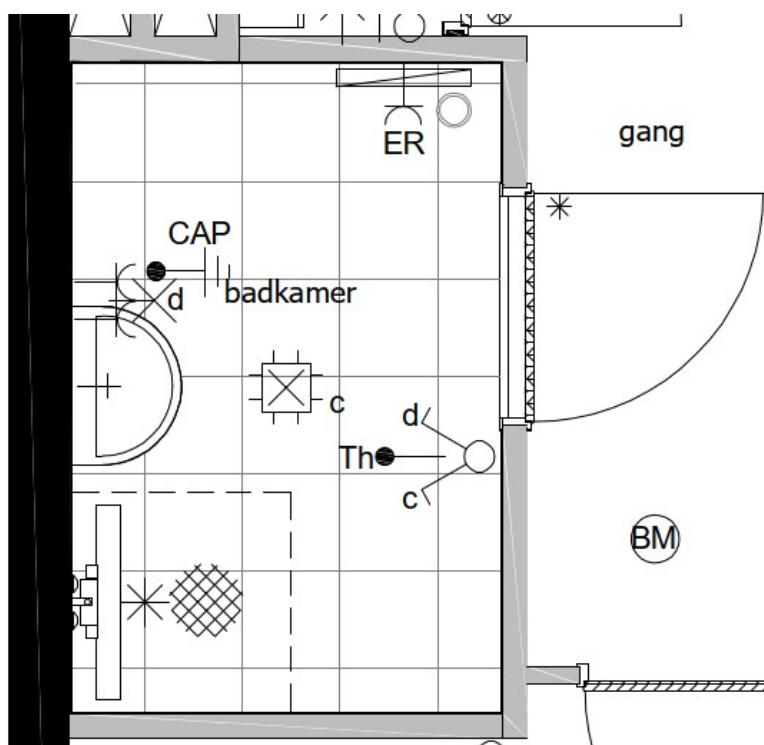
Tekening badkamer oude situatie:



Aanpassen plaats elektrapunten en badkamerradiator in badkamer bouwnummer 324, 332, 340 en 348

Bij bouwnummer 324, 332, 340 en 348 zijn op de verkooptekening de badkamerradiator, het wandlichtpunt ten behoeve van de wastafel en de lichtschakelaar en thermostaat niet op de juiste plaatst getekend. De elektrische badkamerradiator in de badkamer past niet op het wandje naast de badkamerdeur. De badkamerradiator zal op de wand tussen de technische ruimte en badkamer worden geplaatst, zie onderstaande tekening. Daarnaast is op verkooptekening het wandlichtpunt ten behoeve van de wastafel te dicht bij de douchekop getekend. Volgens regelgeving moet de afstand tussen de douchekop en een elektrapunt minstens 120cm zijn. De lichtschakelaars en thermostaat zijn midden in de opening van de badkamerdeur getekend. De lichtschakelaar en thermostaat zullen naast de deur geplaatst worden, zie onderstaande tekening.

Tekening badkamer nieuwe situatie:



Tekening badkamer oude situatie:

